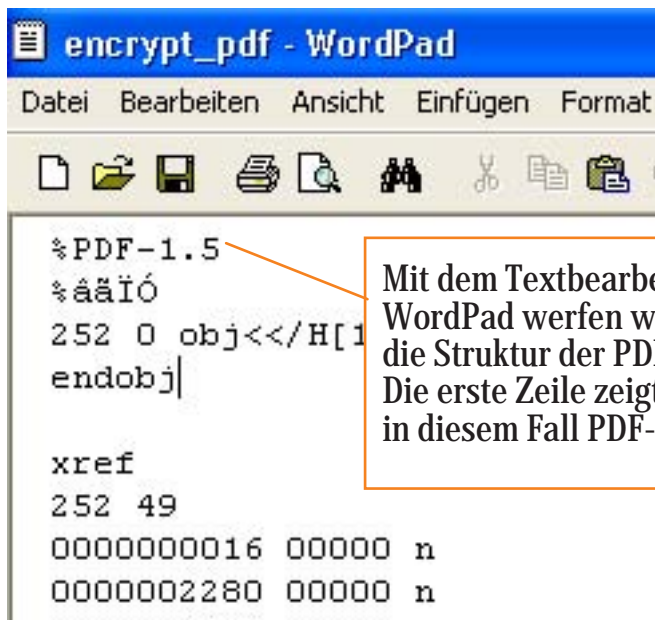
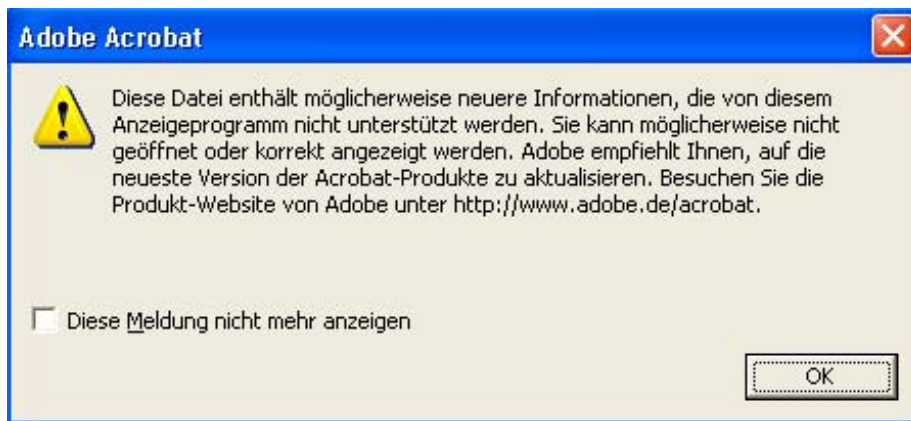


Mit Adobe Acrobat Version 6
"downward compatible" speichern.



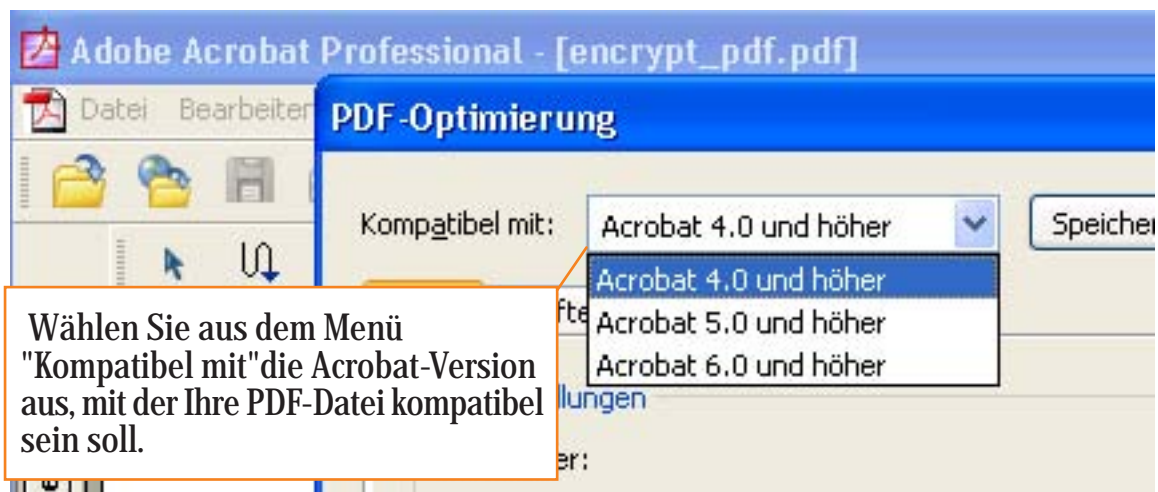
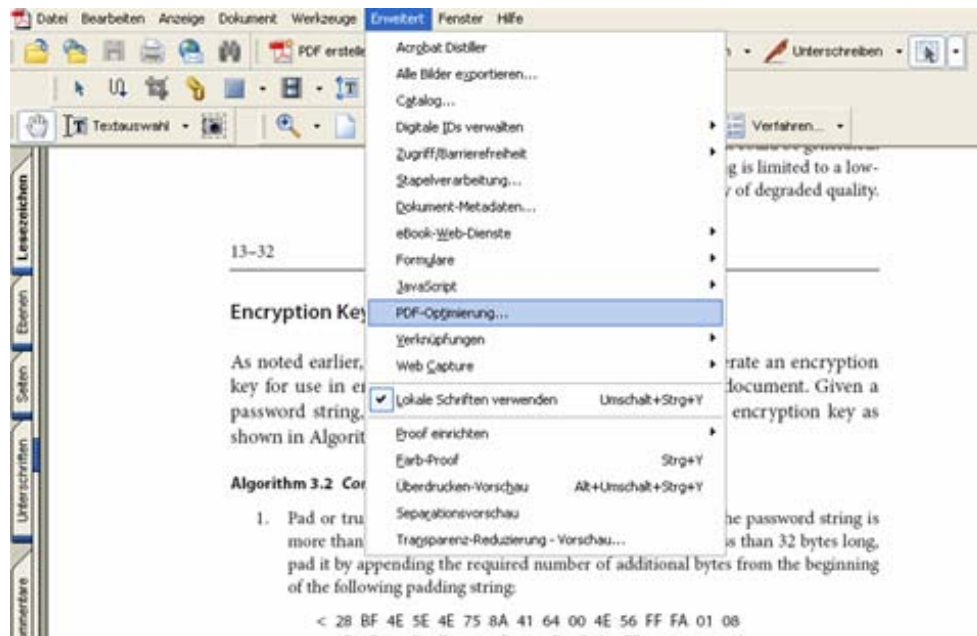
steigleder.websolutions

Speichern Sie mit Adobe Acrobat 6 eine PDF Datei, so wird diese in der PDF Version 1.5 gespeichert.
Beim öffnen dieser PDF Datei mit dem Reader oder Acrobat in der Version 5 wird folgende Fehlermeldung angezeigt:



Mit dem Textbearbeitungsprogramm WordPad werfen wir eine Blick auf die Struktur der PDF Datei. Die erste Zeile zeigt die Version an, in diesem Fall PDF-1.5.

Um Ihre PDF Datei "downward compatible" zu speichern wählen Sie im Hauptmenu "Erweitert" > "PDF-Optimierung" aus.



Klicken Sie auf "OK" und folgen Sie dem Dialog, um Ihre PDF Datei "optimiert" zu speichern.

